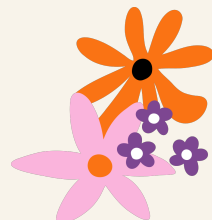


Relais petite enfance L'Oasis

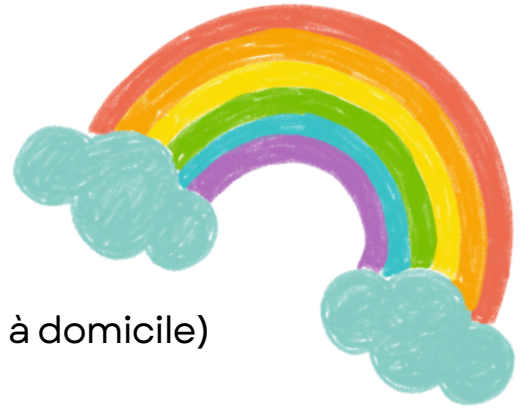


Journal
de Mai
à Juillet
2026



Un service gratuit financé par :





Aux assistants et assistantes maternelles,
Aux assistants parentaux (salariés de la garde à domicile)
Aux parents-employeurs,

les propositions faites par le relais sur la période de mai à juillet seront les mêmes que ses derniers mois : les matinées-relais, la lecture individualisée à la bibliothèque de Cairon, la musique avec Julien, une sensibilisation à l'approche snoezelen, une visite au musée des beaux arts, des sorties.

Rien de neuf ? Non.
Mais pourquoi ?!

Vous le savez : "c'est au bout de la troisième séance qu'il commence à participer" ou encore "cela fait 20 fois, il fait tomber sa cuillère et...que je la ramasse". **L'enfant a besoin de répétition, de faire encore et encore.** J'évoquais dans le précédent journal la démarche de chercheurs de l'enfant qui "ne joue pas, il explore, il fait des expérimentations, il veut comprendre [...] le monde" (cf Josette SERRES, ingénieur de recherche CNRS et formatrice Petite Enfance.). Cette démarche qui nous demande en tant qu'adulte s'occupant de tout-petits, d'avoir nous aussi une rigueur de chercheurs avec des essais, des hypothèses, des répétitions, des ajustements. Les propositions au long terme permettent cela.

Le temps pour nous adulte de faire **un zoom sur...**

"le pourquoi du comment ?"

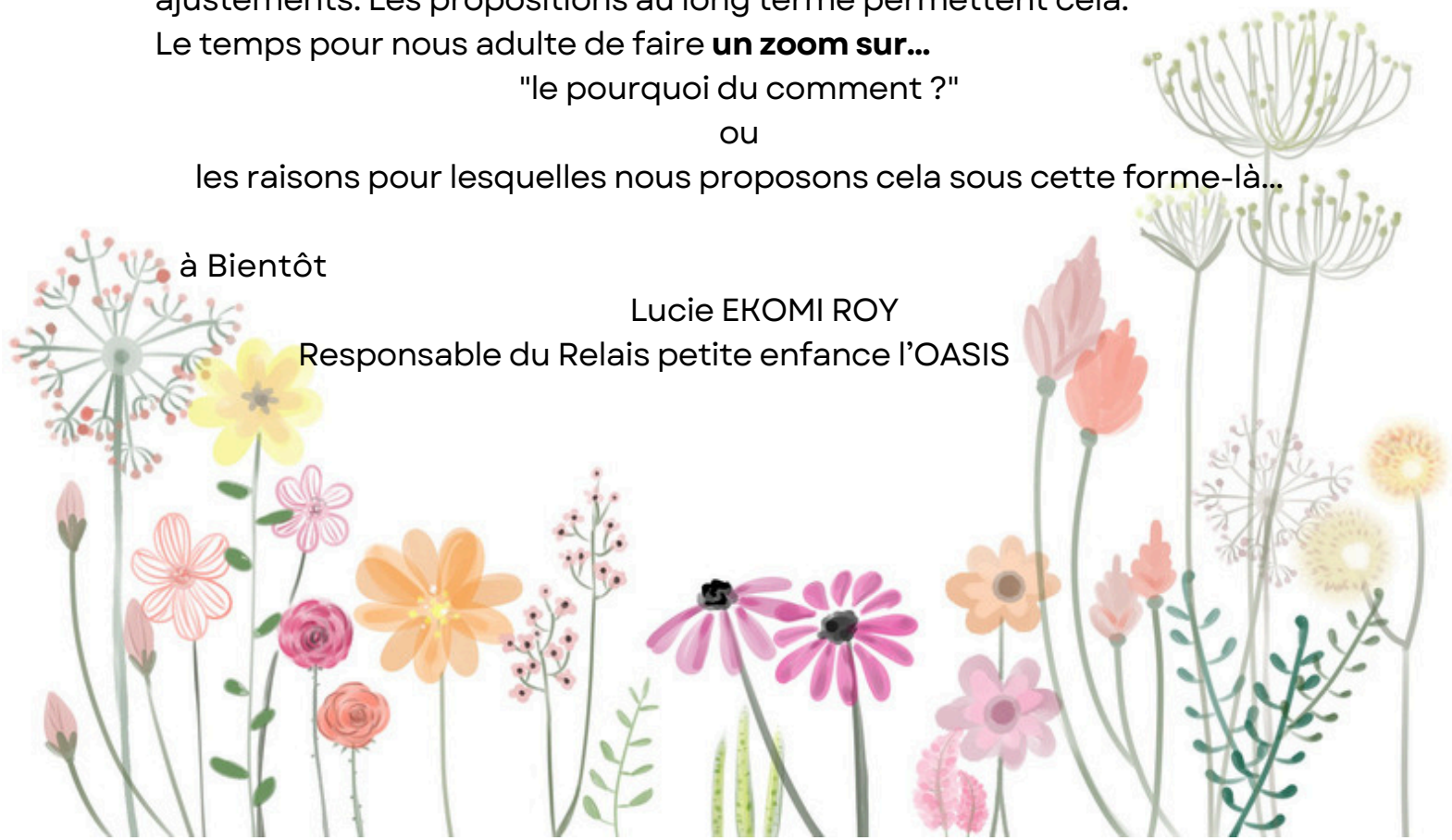
ou

les raisons pour lesquelles nous proposons cela sous cette forme-là...

à Bientôt

Lucie EKOMI ROY

Responsable du Relais petite enfance l'OASIS



Les services du Relais petite enfance l'Oasis



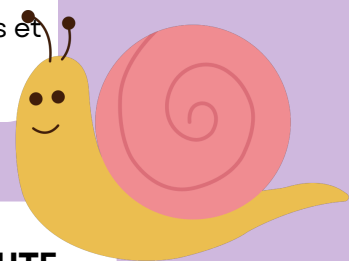
UNE EXPERTISE AU SERVICE DE LA PETITE ENFANCE

D'information générale :

- sur les modes d'accueils du jeune enfant existants sur les communes du territoire
- sur les droits et obligations des parents-employeurs et salariés de l'accueil individuel
- sur les différentes modalités d'exercice du métier d'assistant maternel et de gardes d'enfants à domicile

D'écoute, et d'échanges

D'animations et de rencontres pour les parents-employeurs, les professionnels et les enfants.



UN SERVICE GRATUIT...

Pour :

- les futurs candidats à l'agrément
- les assistants maternels agréés du territoire
- les gardes à domicile
- les parents et futurs parents en recherche d'un mode d'accueil
- les parents employant un assistant maternel et/ou un garde à domicile du territoire

À VOTRE ÉCOUTE...

La responsable du Relais Petite Enfance l'Oasis, Madame EKOMI ROY Lucie, éducatrice de jeunes enfants renseigne, accompagne et oriente

UN SERVICE DE PROXIMITÉ

Trois lieux d'accueil :

- **à Cairon**, utilisation de la salle polyvalente Tournesols permettant l'installation du matériel et l'accueil en temps collectifs en matinée
- **à Saint Manvieu-Norrey**, le bureau avec une salle dédiée et adaptée à l'accueil
- **à Thaon**, une salle dédiée et adaptée à l'accueil en temps collectifs



UN TERRITOIRE DE SIX COMMUNES

Cairon,
Le Fresne-Camilly,
Rosel,
La commune Nouvelle de Rots,
Saint Manvieu-Norrey
Thaon

Relais petite enfance l'OASIS
6B rue de l'oratoire 14740 Saint Manvieu-Norrey
07.81.19.07.36
rpe.oasis@famillesrurales.org



Les accueils du Relais petite enfance l'Oasis

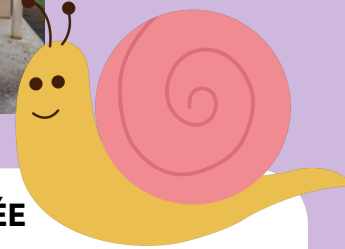
TÉLÉPHONIQUES et SUR RDV

**Mardi de 13h30 à 17h
Mercredi de 13h30 à 18h**

(possibilité de prendre rendez-vous en dehors de ces horaires)

**Au bureau :
6Bis rue de l'oratoire
14740 SAINT MANVIEU-NORREY**

(au sein du bâtiment de l'espace rencontre, à côté de l'école maternelle de norrey)



COLLECTIFS EN MATINÉE

Les Matins Relais (réservés aux professionnels et aux enfants)

à Cairon

à la salle polyvalente Tournesols sous la mairie (rue de la mairie)
Le vendredi en alternance avec Thaon

à Thaon

à la salle du Rpe l'Oasis (impasse de la forge ; à côté de la micro-crèche)
Le Lundi et le Vendredi en alternance avec Cairon

à Saint Manvieu-Norrey

à la salle du Rpe l'Oasis (6B rue de l'oratoire ; dans le bâtiment avec le bureau au sein de l'Espace Rencontre)
Le Mardi et le Jeudi

L'animatrice accueille au sein de petit groupe fixe avec une fréquence régulière pour respecter les besoins de repères des enfants. Il est donc nécessaire de s'inscrire en amont auprès de la responsable du relais en précisant le lieu de son choix. Un planning pour chacun des groupes est transmis dans le journal du Relais.

Ces temps sont l'occasion pour les professionnels de rencontrer leurs collègues et d'échanger, de partager, de réfléchir ensemble sur leurs pratiques. Une autorisation parentale est à remplir pour chacune des enfants venant au Relais.

Les matinées "Tout autre"

ouvertes aux enfants accompagnés par son assistant, assistante maternel, son ou ses parents, le salarié de la garde à domicile qui s'occupe de lui.

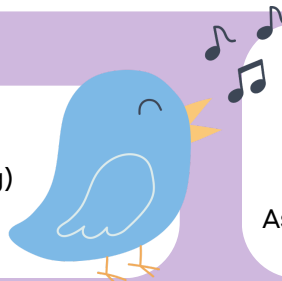
Ils se déroulent dans divers lieux (salles du relais, salle de spectacle, en extérieur, à la bibliothèque...).

L'animatrice accueille avec la présence d'un ou d'une intervenante, collègue responsable de relais, partenaires locaux.

Ces propositions offrent aux tout-petits un cadre différent avec la possibilité de découvertes, d'éveil culturel et artistique. Elles permettent aux adultes d'être au rythme de chaque enfant, d'être à son écoute ou encore de réfléchir à sa posture professionnelle.

ENTRE PROFESSIONNELS

en soirée ou le samedi (selon planning)
1 journée pédagogique



INDIVIDUALISÉE EN MATINÉE

Mercredi matin (sur demande)

Enfant avec son ou ses parents,
Assistant, Assistante maternelle avec le
ou les enfants accueillis



Planning Matins Relais

À Thaon :

Groupe Lila : 04/05, 18/05, 15/06

Groupe Lavande : 11/05, 01/06, 29/06

Groupe Violine : 29/05, 26/06

À Saint Manvieu-Norrey :

Groupe Mauve : 12/05, 02/06, 30/06

Groupe Magenta : 05/05, 19/05, 23/06

Groupe Jade : 07/05, **Mardi** 26/05 ⚠, 18/06

Groupe Jaune : 21/05, 04/06, 02/07

À Cairon :

Groupe Valériane : 22/05, 19/06, 03/07



Afin de permettre un même nombre de séances pour chacun des groupes sur l'année, le jour de venu peut changer.

**Pensez à vous inscrire dans un groupe
auprès de l'animatrice**



Les Matinées Tout autre

EN MUSIQUE...en extérieurs

Julien (musicien) viendra fêter l'arrivée du soleil en chanson...l'occasion de jouer des instruments ensemble en extérieurs.

Parents, assistants maternels, assistants parentaux et enfants

Mercredi 1er juillet 2026

à 9h30

(lieu à définir)

Merci de vous inscrire auprès de l'animatrice

en cas de
pluie
un repli sera
envisagé



LECTURE INDIVIDUALISÉE

Avec Élise et Sophie de la bibliothèque, nous proposons **un espace où chaque enfant est au coeur de sa découverte littéraire**. Il pourra expérimenter la manipulation de l'objet-livre, choisir quel livre lui sera lu et par qui, quand tourner la page, s'arrêter avant la fin de l'histoire, sauter 4 pages ou revenir en arrière. Une attention singulière à chacun de se faire lire des histoires ou d'écouter celle lu pour les autres. Un livre dans un sens, puis un autre dans l'autre pour une expérience unique à chaque fois et tout au long de l'année.

D'une durée d'une heure où chacun arrive et repart quand il le souhaite **entre 9h30 et 10h30**.

Vendredi 5 juin

à la bibliothèque de Cairon
(rue de la mairie)

COMPLET



Soirée Professionnelle

SOIRÉE "ENTRE NOUS"

Se retrouver, chercher ensemble et se créer de nouvelles perspectives de travail pour accueillir en confiance les tout-petits et leurs familles

Vous êtes de 3 à 8 assistants maternels.

Vous souhaitez :

- réfléchir et partager autour de vos pratiques professionnelles
- affiner votre posture et votre bien-être au travail
- développer la confiance en soi, la satisfaction et l'estime de votre métier

Nadègue Lerond-Campeggi, psychologue, est là pour vous écouter, vous accompagner et vous soutenir dans votre pratique

De 19h45 à 21h30

Nous vous accueillons à partir de 19h30 autour d'une boisson chaude si vous souhaitez vous retrouver un peu avant.

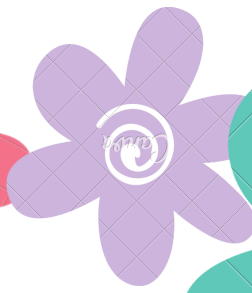
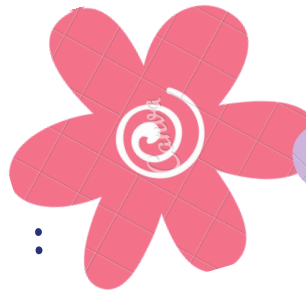
Jedi 21 mai au Rpe L'Escale (rue Loïk Cavellec à Bretteville l'Orgueilleuse) avec Maude (Rpe Arc-en-ciel) et Christine (Rpe l'Escale)

Inscription auprès de l'animatrice

En cas de besoin, n'hésitez pas à demander une attestation de présence à l'animatrice



ZOOM sur :



Semaines Sensibilisation à l'approche SNOEZELEN

**SNOEZELEN
??!!**

- Issu du travail de Ad VERHEUL et Jan HULSEGGÉ auprès de personnes en situation de handicap dans les années 70's en Hollande
- Replace la sensorialité dans le développement de l'enfant

Principes :

- Liberté de choix
- Atmosphère adéquat
- Respect du rythme de l'enfant
- La juste durée
- La répétition
- La sélection des stimulations
- L'attitude et d'accompagnement adéquats

Positionnement de l'adulte :

- Être serein vis à vis du matériel, de l'espace
- Accompagnement non directif
- Être disponible à la relation
- Permet l'observation de l'enfant ici et maintenant
- Demande de s'ajuster

Nécessite une réflexion et travail en amont sur le choix du matériel, l'installation, sécurisation du lieu, sur son positionnement et l'accompagnement auprès de l'enfant

Au Relais, 3 semaines ont eu lieu en janvier, mars et juin 2026.

Des enfants (avec leur assistante maternelle et/ou parent) ont profité de 3 séances de 30 min max en petit groupe de 8.

Conférence de

Sidonie FILLON et Aurélia VERRIER :

https://www.youtube.com/watch?v=Wlw253ny_IQ



ZOOM sur :

Visites au Musée des Beaux Arts

LES BÉBÉS AU MUSÉE ??! POURQUOI ? COMMENT ?

Depuis 20 ans, au sein du Relais, l'éveil culturel et artistique des très jeunes enfants existe sous toutes formes (spectacle, atelier-découverte), en tous lieux (au théâtre, à la bibliothèque, en extérieur ou au relais) et auprès tous types de professionnels (d'artistes, de danseurs, musiciens, circassiens...).

C'est donc sans surprise de lire dans le rapport de Sophie Marinopoulos en 2019 et dans l'article 5 de la Charte nationale pour l'accueil du jeune enfant, cette nécessité pour l'enfant.

La visite au musée dès le plus jeune âge permet :

- d'éveiller la créativité et l'imaginaire
- de se familiariser avec les lieux culturels
- de renforcer la relation enfant- adulte (que ce soit son ou ses parents, son assistant ou assistante maternelle,...)

Conditions d'accueil :

- Chaque visite est préparée par les médiatrices, programmée, ritualisée
- Une ou plusieurs médiatrice du Musée nous accueille et nous accompagne tout au long de la visite
- Un cycle de plusieurs visites avec une première visite de découverte des lieux puis les visites suivantes pour découvrir des tableaux (5 tableaux sur 5 thématiques).
- Un porte-bébé et une poussette sont mis à disposition par le musée permettant aux tout-petits non marchant de profiter de la visite.



Le Musée des Beaux Arts propose des visites **entre 30 et 45 minutes**

Avec les Relais petite enfance l'Escale et l'Oasis, deux groupes d'environ 8 enfants ont pu faire 2 visites chacun. Volonté de réitérer l'expérience.



ZOOM sur : L'observation du tout-petit

L'observation professionnelle

va au delà
d'observer !

L'observation du tout-petit constitue un pilier du travail des professionnels de la petite enfance. Elle permet de décrire pour comprendre.

L'observation professionnelle distingue les faits observables des interprétations. Elle se fait dans un cadre particulier avec une rigueur permettant une analyse fine. **"C'est décrire avant d'interpréter, partager avant de conclure, réfléchir avant d'agir."**...pas si facile !

Pour donner à l'observation professionnelle toute sa finesse et son intérêt au service du tout-petit, il est indispensable de pouvoir pratiquer et partager dans un cadre bienveillant.

Cet outil de travail qui alimente la réflexion professionnelle et s'enrichit des pratiques de chacun, **permet de construire "un accompagnement respectueux, éthique et ajusté au jeune enfant"**.

Au sein du relais, lors des matinées-relais, nos échanges s'appuient sur les observations du tout-petit faites au domicile des assistants et assistantes maternels, en Maison d'Assistants Maternels, en lien avec ce que les parents constatent. Nous ajustons nos pratiques, nous réfléchissons ensemble... **pour faire équipe ensemble autour du très jeune enfant.**

Dans cette richesse de **croisés les regards** où chacun apporte une couleur différente à l'observation, avec la responsable du relais petite enfance l'Escale, depuis plusieurs années, nous proposons également un temps d'observation du tout-petit au cours de cycles de 3 séances en présence d'une psychomotricienne (Blandine Degoussencourt).

- Cycle de 3 séances (à environ 1 mois d'intervalle) : favorise la régularité de la pratique professionnelle
- Séance d'1 heure : pour prendre le temps de se connaître, se rencontrer, d'observer et d'échanger
- Au sein d'un même groupe : favorise la sécurité affective et les repères pour les enfants, instaure une relation de confiance pour les échanges professionnels
- 8 enfants par groupe environ : permet l'observation de chaque enfant
- 2 groupes dans la matinée

Réservé aux
professionnels et
aux enfants de -
3ans

En raison de la demande, les responsables des Relais petite enfance l'Escale et l'Oasis souhaitent reconduire le travail avec la psychomotricienne en 2026-2027.



Matinées "Relais hors-les-murs"

Lorsque les vacances scolaires débutent ce n'est pas toujours le moment de faire ses valises, de sortir les transats, de partir en voyage, de faire une pause avec le travail...

Au relais, il est donc encore possible de se retrouver "hors-les-murs" pour profiter des extérieurs, pour pique-niquer ou pas. Ce temps est à construire ensemble selon les disponibilités, les envies.

**Lundi 6, Mardi 7, Jeudi 9 JUILLET
en cours de réflexion**

**Vendredi 10 juillet
à Caïron RDV à 10h derrière la bibliothèque**

Inscription obligatoire

INFORMATIONS SUR LE MÉTIER...

Réévaluation du coût médian et du plafond horaire du CMG au 1er avril 2026

Le montant du complément de libre choix du mode de garde (CMG) est réévalué au 1^{er} avril 2026, par l'augmentation :

- du coût horaire médian :
 - 4,91 € (+1,24 %) pour un assistant maternel,
 - 10,50 € (+1,16 %) pour une garde d'enfants à domicile
- du plafond horaire :
 - 8,09 € (+1,13 %) pour un assistant maternel,
 - 15,18 € (+1,20 %) pour une garde d'enfants à domicile

Source : <https://www.urssaf.fr/accueil/actualites/actualite-reevaluation-cmg.html>

numéros utiles

Conseil Départemental :

Maison Départementale des Solidarités CAEN-CANADA

(dossier administratif)
1 place du Canada
14000 CAEN
02 14 47 50 90

Maison Départementale des Solidarités de Thue-et-Mue

(pour contacter la puéricultrice)
2 rue de Caen
Bretteville l'Orgueilleuse
14740 Thue-et-Mue
02 14 47 55 45

FRANCE TRAVAIL :

(anciennement Pôle Emploi)

Pour les salariés :
3949

<https://www.francetravail.fr/accueil/>

Pour les particuliers-Employeurs
3995

<https://entreprise.francetravail.fr/accueil/particulieremployeur>

URSSAF PAJEMPLOI :

www.urssaf.fr

0 806 807 253
(du lundi au vendredi entre 9h et 17h)

CAF (Caisse d'Allocations Familiales) :

www.caf.fr
www.monenfant.fr
au 3230 (du lundi au vendredi de 9h à 16h30)

DREETS (Direction Régionale de l'Économie, de l'Emploi, du Travail et des Solidarités) :

3 Place Saint Clair
14200 Hérouville Saint Clair
0 806 000 126
E-mail : [ddets-
renseignements@calvados.gouv.fr](mailto:ddets-renseignements@calvados.gouv.fr)

Accueil uniquement sur rendez-vous

INFORMATIONS PARENTS...

Au Rpe
tout au long de
l'année

Accueil individualisé Parents/Enfant

Vous êtes parents et vous employez un ou une assistante maternelle, un ou une assistante parentale (garde d'enfant à domicile).

Vous souhaitez profiter d'un temps de jeu avec votre enfant de moins de 3 ans à la salle du relais...

Vous avez besoin d'échanger sur votre relation avec votre salarié, sur l'accueil de votre enfant, sur votre relation avec votre enfant, sur son développement...

La responsable du relais, éducatrice de jeunes enfants, vous accueille avec votre enfant sur RDV le mercredi entre 9h30 et 11h30

au choix sur l'une des 2 salles du Rpe (à Thaon ou à Saint Manvieu-Norrey)
durée à votre convenance (de 30 min à 2h)

autres ressources...

Lieux d'accueil Enfant Parent (LAEP)

Le Lieu d'accueil enfants-parents est un espace de rencontres, d'écoute et d'échange pour les parents et leurs jeunes enfants, âgés de zéro et six ans. La structure accueille les familles de manière anonyme et volontaire.

Vous êtes accueillis par des personnes formés à l'écoute qui mettent à disposition des jeux dans un cadre sécurisé et convivial propice à la relation adulte-enfant.

LAEP Perliparole 1 rue de la Baronnie à Bretteville sur odon 02.31.38.83.83

LAEP La souris verte 1 rue de bouvreuil à Caen 02.31.38.83.83

LAEP Le pré en bulle 12 rue Daniel HUET à caen 06.80.41.24.57

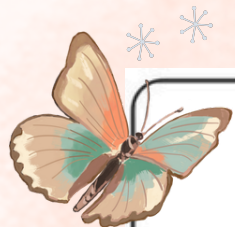
autre LAEP : sur le site monenfant.fr

Mardi 2 juin à 20h :

Soirée Spectacle-Débat "Écran Total" avec Mr Charly et Madame Retailaud

La mairie de Rots organise une soirée parentalité autour de la thématique des écrans. Mr Charly jouera de petites scénettes à l'humour décalé entrecoupés de débat mené par Madame Retailaud, psychologue, pour comprendre et analyser nos pratiques, sans morale ni jugement. Une manière originale et humoristique d'aborder la place des écrans dans les familles.

Inscription auprès de la mairie de Rots au 02.31.26.50.54



MAI 2026

DIMANCHE	LUNDI	MARDI	MERCREDI	JEUDI	VENDREDI	SAMEDI
					1 FÉRIÉ PAS D'ACCUEIL COLLECTIF	2
3	4 LILA	5 MAGENTA	6	7 JADE	8 FÉRIÉ PAS D'ACCUEIL COLLECTIF	9
10	11 LAVANDE	12 MAUVE	13	14 FÉRIÉ PAS D'ACCUEIL COLLECTIF	15 FERMETURE DU RELAIS : PAS D'ACCUEIL COLLECTIF	16
17	18 LILA	19 MAGENTA	20	21 JAUNE Soirée "Entre nous" 19h-21h30 espace Athena à Carpiquet	22 VALÉRIANE	23
24	25 FÉRIÉ PAS D'ACCUEIL COLLECTIF	26 ⚠ JADE	27 Musée des Beaux Arts (groupe2) 9h30	28 Musique avec Julien 9h15 et 10h15 Salle Rpe à SMN	29 VIOLINE	30
31						

© BlankCalendarPages.com

JUIN 2026

DIMANCHE	LUNDI	MARDI	MERCREDI	JEUDI	VENDREDI	SAMEDI
	1 LAVANDE	2 MAUVE	3	4 JAUNE	5 Lecture Individualisée 9h30 Bibliothèque de Cairon	6
7	8	9	10	11	12	13
	SEMAINE SENSIBILISATION à L'APPROCHE SNOEZELEN 9h30 et 10h30 Salle Rpe à Thaon					
14	15 LILA	16 PAS D'ACCUEIL COLLECTIF	17	18 JADE	19 VALÉRIANE	20
21	22 Cycle d'observation du tout-petit 9h30 et 10h45 Salle Rpe l'Escale à Bretteville l'Org.	23 MAGENTA	24	25	26 VIOLINE	27
28	29 LAVANDE	30 MAUVE				



JUILLET 2026

DIMANCHE	LUNDI	MARDI	MERCREDI	JEUDI	VENREDI	SAMEDI
			1 Musique avec Julien 9h15 et 10h15 Salle Rpe à SMN	2 JAUNE	3 VALÉRIANE	4
5	6 Matinée Juillet	7 Matinée Juillet	8	9 Matinée Juillet	10 Matinée Juillet à Caïron à 10h derrière la bibliothèque	11
12	13	14 FÉRIÉ PAS D'ACCUEIL COLLECTIF	15	16	17	18
19	20	21	22	23	24	25
26	27	28	29	30	31	

BEL ÉTÉ A TOUS

Au plaisir de se retrouver après la période estivale

**Je souhaite à Albane, Léa, Céleste, Albane, Léna, Noah, Lou, Simon,
Louise, Victoria, Suzanne, Pacôme, Lila, Noa, Jade, Charly, Pacôme,
Lola, Pierre, Maëlys, Albane, Laeve, Noah, Romane, Emma, Ambre,
Elliott, Tiago, Iris, Marceau et Ninon
une belle rentrée à l'école maternelle et de continuer à bien
grandir.**

PENSEZ Y

PRÊT DOCUMENTAIRE ET MATÉRIEL :
Contactez la responsable du Relais afin
d'avoir la liste et les modalités
d'emprunt

À VENIR....

SOIRÉE SUR L'APPROCHE D'EMMI PIKLER

JOURNÉE PÉDAGOGIQUE 2027